

The background of the entire page is an aerial photograph of rolling green hills. The hills are covered in lush green grass and are illuminated by soft, natural light, creating a sense of depth and texture. In the lower right portion of the image, a small herd of sheep is grazing on a hillside, with a lone figure, likely a shepherd, visible near them. The overall scene is peaceful and evokes a sense of nature and sustainability.

Le guide de l'investissement responsable

Pour les investisseurs
engagés

Introduction

De nombreux Français souhaitent donner du sens à leurs placements et à leur démarche patrimoniale. Cela nécessite d'intégrer des critères d'analyse extra-financiers tels que l'environnement, la société et la gouvernance d'entreprise.

Définir une stratégie d'investissement responsable engendre des impacts mesurables, une performance durable et une plus forte protection de son patrimoine.

Elaborer une stratégie d'investissement durable pour donner du sens à votre patrimoine

Évoluer vers de nouvelles méthodes de gestion pour faire fructifier ses placements, c'est repenser sa façon d'investir et prendre conscience de notre impact potentiel au quotidien.

Le réchauffement climatique touche la population mondiale et il est urgent d'agir dès à présent. A travers nos investissements, nous pouvons avoir un impact positif mesurable sur notre environnement et sur la société.

Définir sa stratégie personnelle, sélectionner, gérer et suivre l'évolution de ses investissements demandent du temps et une expertise financière et extra financière.

Ne vous en faite pas ! Nos experts sont là pour vous conseiller et vous accompagner sur la durée.

Pourquoi avoir un impact social et environnemental ?
L'unique raison est d'assumer notre responsabilité et avoir un impact positif dans notre écosystème.

Réaliser un bilan d'investissement responsable permet de mesurer les conséquences positives de ses placements.

Voici un guide pour mieux comprendre les enjeux de l'investissement durable dédié aux investisseurs qui veulent concilier rentabilité et responsabilité sociétale.

Être un investisseur
engagé pour protéger
notre planète et notre
société, en privilégiant
des investissements
durables



Sommaire

1

L'investissement responsable

Définition, les ODD, les Accords de Paris

2

Stratégies d'investissement durables

Approches best in class, Thématique, Exclusion, Impact

3

Les performances financières

Performances et gestion des risques de controverse

4

Le marché

Les labels financiers, l'évolution du marché, les Français et la finance durable

5

Les évolutions réglementaires

Les objectifs européens, SFDR, la taxonomie verte



An aerial photograph of a dense, lush green forest. A paved road with yellow and white lane markings winds through the trees in a series of S-curves. The trees are a mix of various shades of green, suggesting a diverse ecosystem. The overall scene is peaceful and natural.

L'investissement
responsable.

Qu'est-ce que l'investissement responsable ?

Définition de l'investissement socialement responsable

L'investissement responsable, est un investissement prenant en compte des critères financiers et extra-financiers dans le but de concilier à la fois une performance financière et une responsabilité sociétale et environnementale.

La prise de conscience de la finance positive se démocratise et les placements socialement responsables, qu'ils soient financiers ou immobiliers, ont démontré leurs performances dans la durée et leur plus forte résilience dans une économie parfois incertaine.

Mais le concept de l'investissement responsable est encore flou pour un grand nombre d'investisseurs.

“ Transformer les contraintes réglementaires actuelles comme les futures opportunités de demain

Les enjeux de l'investissement responsable

Comment mieux appréhender l'investissement responsable ? Quelles sont les performances ? Comment mesurer l'impact de ses investissements ? Qu'est-ce que le green washing ? Comment sélectionner les meilleures solutions de placements ?

Agora finance développe des stratégies d'investissements responsables personnalisées pour nos clients. Notre objectif, vous conseiller et vous accompagner pour prendre les bonnes décisions et être un acteur d'une économie plus durable.

Les Objectifs du Développement Durable

Les 17 objectifs pour transformer le monde

Les objectifs de développement durable définis par les Nations Unies, fédèrent les pays du monde entier pour promouvoir des actions en faveur du bien être de la société et de la protection de l'environnement.

Mettre fin à la pauvreté tout en conciliant des stratégies de développement économique. Répondre aux besoins sociaux tels que l'éducation, l'emploi, la santé et la protection sociale tout en luttant contre le réchauffement climatique et à la protection de l'environnement font partie des priorités.



Les accords de Paris

L'accord de Paris est un traité international qui a été adopté lors de la COP 21, le 12 décembre 2015.

L'objectif est de maintenir l'augmentation de la température moyenne mondiale à 1,5°C au-dessus des niveaux préindustriels. Pour limiter le réchauffement climatique, les émissions de gaz à effet de serre doivent diminuer de 43% d'ici 2030. L'enjeu est d'atteindre la neutralité carbone en 2050.



Les critères ESG

Les 3 piliers de l'analyse extra-financière des entreprises

L'approche extra-financière s'appuie sur une analyse globale des investissements. Les 3 principaux critères sont l'environnement, le social et la gouvernance d'entreprise.



ENVIRONNEMENT

L'objectif est d'analyser les impacts des activités des entreprises en matière d'émissions de CO2, de consommation d'électricité, de recyclage des déchets, d'impact sur la biodiversité.



SOCIALE

Cela regroupe l'analyse du capital humain de l'entreprise ainsi que le dialogue social, l'emploi des personnes handicapées ou encore la formation des salariés.



GOVERNANCE

Cela régit l'ensemble des règles de contrôle et de gestion de l'entreprise. L'analyse de la transparence de la rémunération des dirigeants, la lutte contre la corruption ou encore de la féminisation des conseils d'administration.

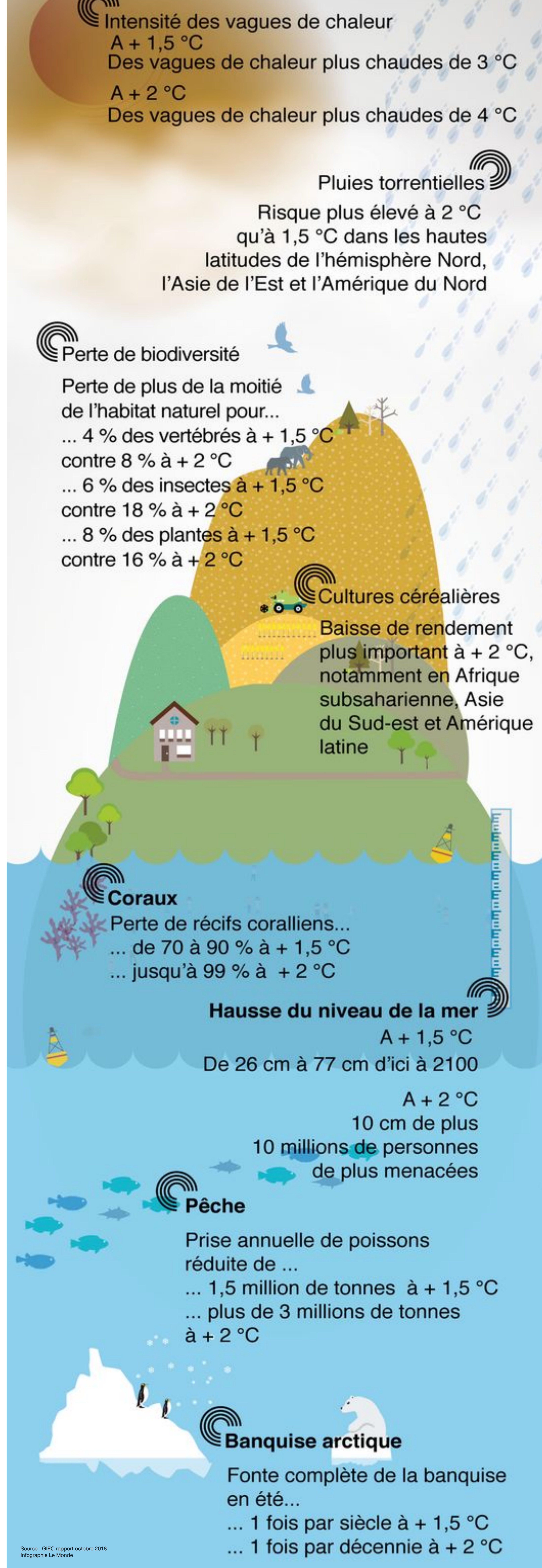
La transition écologique

La transition écologique est une évolution vers un nouveau modèle économique et social.

La transition climatique cherche à décarboner nos sociétés, en remplaçant les sources d'énergie fossile par des sources d'énergie renouvelable, en améliorant l'efficacité énergétique et en transformant nos modes de production et de consommation pour les rendre plus durables. Cela nécessite un changement profond dans nos habitudes de consommation, nos choix de vie et nos comportements pour les rendre plus respectueux de l'environnement.

De grands enjeux se dessinent pour relever les défis de notre société et de notre environnement écologique.

La transition écologique impactera notre consommation énergétique, nos industries et notre agriculture. Il sera donc nécessaire de consommer moins et différemment.





2

Les stratégies d'investissement durables.

Comment définir une stratégie d'investissement durable ?

Définir une stratégie de placement personnalisée

L'investissement responsable n'échappe pas à la règle pour établir une stratégie adaptée. En effet, il est primordial de définir clairement ses objectifs patrimoniaux à court, moyen et long terme, prévoir la durée d'investissement, la rentabilité recherchée et le niveau de sécurité que vous souhaitez conserver. Il n'y a pas de rendement sans risque, mais il est possible de sélectionner des placements offrant des rendements attractifs tout en assurant la protection de son capital.

Enfin, il s'agira d'établir vos priorités en matière d'engagement social et environnemental. Plusieurs thématiques pourront être envisagées.

Sélectionner des supports d'investissement ayant une analyse et un suivi des données extra-financières couvrant les critères environnementaux, sociaux et de gouvernance.

Les contraintes d'aujourd'hui offrent de véritables opportunités. Les méga-tendances mondiales en lien avec les objectifs de développement durable permettent d'accéder à des thématiques d'investissement porteuses.

La gestion de patrimoine responsable vise à pérenniser les actifs contre les aléas de l'économie mondiale et des marchés financiers.



Les grandes thématiques d'investissement



INNOVATION TECHNOLOGIQUE

La technologie connaît un progrès exponentiel et l'innovation est une méga tendance qui va bouleverser notre quotidien. Les innovations technologiques vont concilier l'intelligence artificielle et préservation de l'environnement.



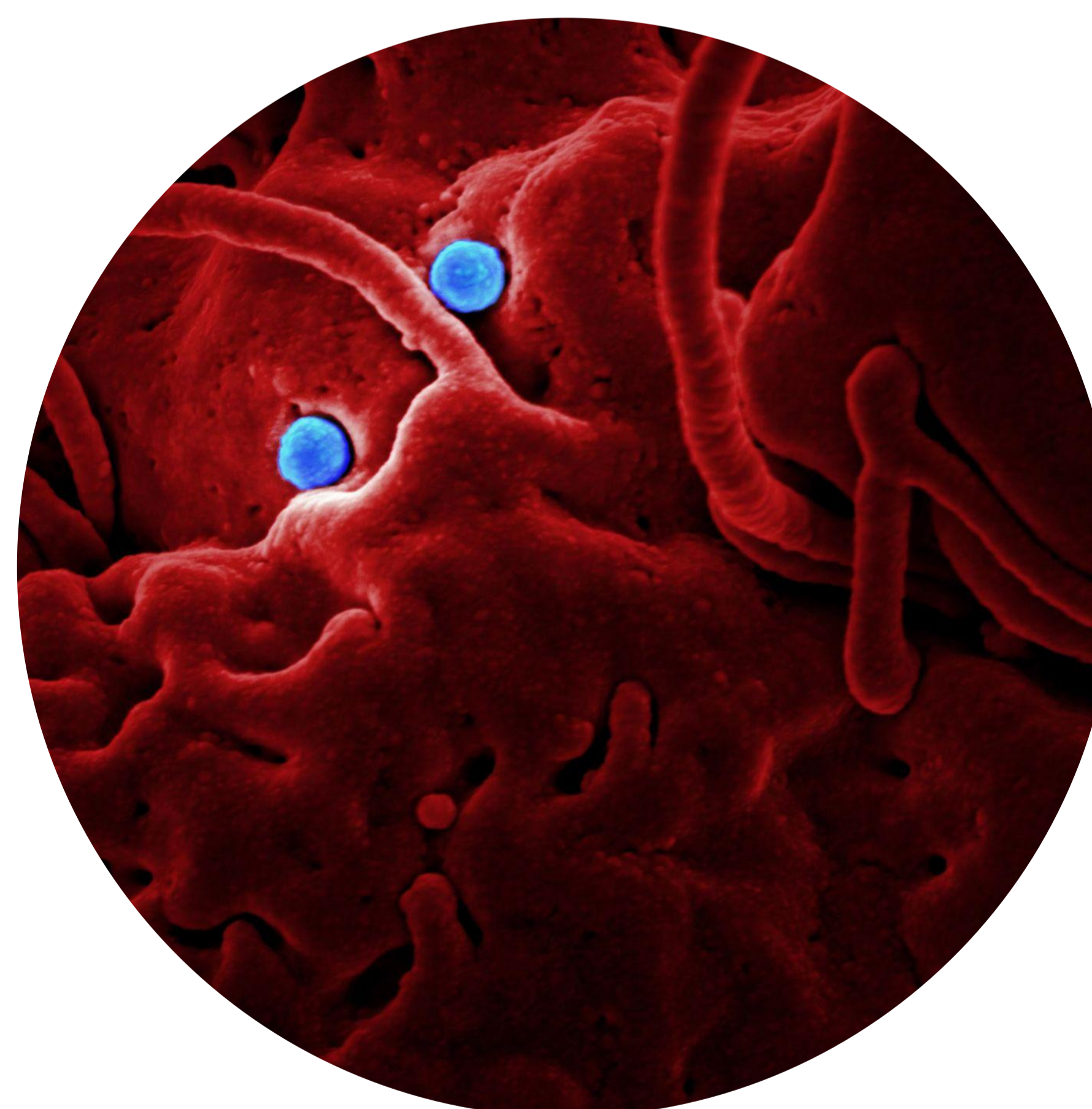
TRANSITION CLIMATIQUE

Les investissements dans la transition écologique cherchent à favoriser les activités bas carbone qui respectent les engagements des Accords de Paris.



EDUCATION

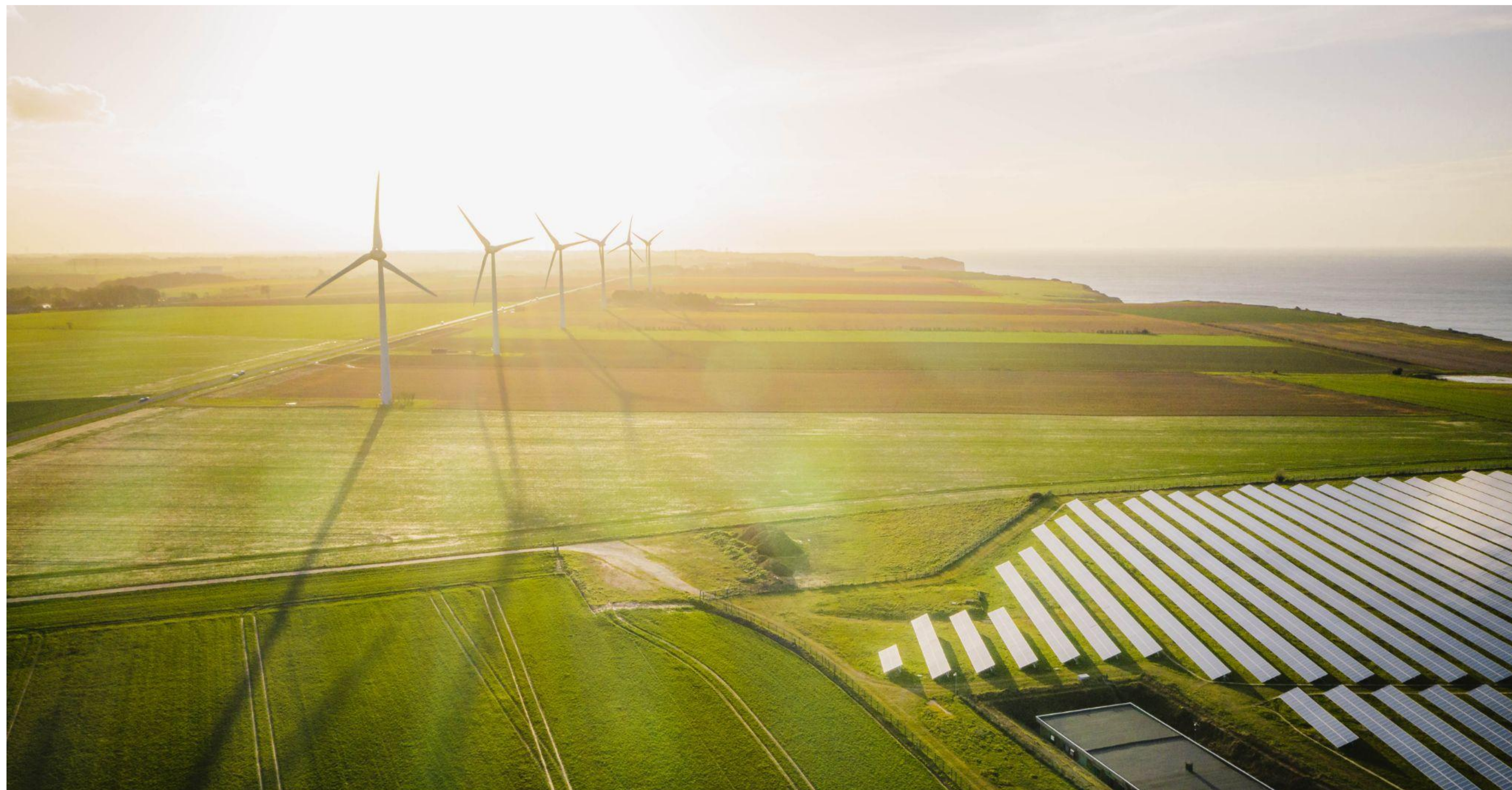
L'éducation est un marché en pleine expansion qui s'organise autour des contenus et outils pédagogiques et des services du quotidien.



SANTE

L'allongement de la durée de vie et les modes de vie modernes transformeront la médecine et les habitudes de consommation. Une augmentation de 45 % de la population mondiale des plus de 60 ans est attendue à l'horizon 2030.

Les stratégies d'investissement durables



Pour optimiser ses placements, 5 grandes stratégies d'investissement durables se distinguent pour répondre à des objectifs précis.

BEST IN CLASS

Cette stratégie consiste à sélectionner les entreprises les mieux notées d'un point de vue extra-financier, pour chaque secteur d'activité sans exclure aucun secteur.

THEMATIQUE

Investissement dans des secteurs d'activités précis tels que le développement durable comme l'eau, la santé, le vieillissement des populations.

ENGAGEMENT ACTIONNARIAL

Approche d'investissement où les actionnaires utilisent leur droit de vote en assemblée générale pour orienter la politique de l'entreprise selon les valeurs qu'ils souhaitent défendre.

IMPACT

Stratégie de sélection de fonds ayant un double objectif : générer un rendement financier durable et un impact social et environnemental positif quantifiable.

EXCLUSION

L'exclusion sectorielle, est une approche qui exclue les entreprises tirant une part importante de leur chiffre d'affaires d'activités jugées néfastes pour la société (l'alcool, le tabac, l'armement, les jeux d'argent et la pornographie).



3

L'analyse
ESG et les
performances
financières.

0.006

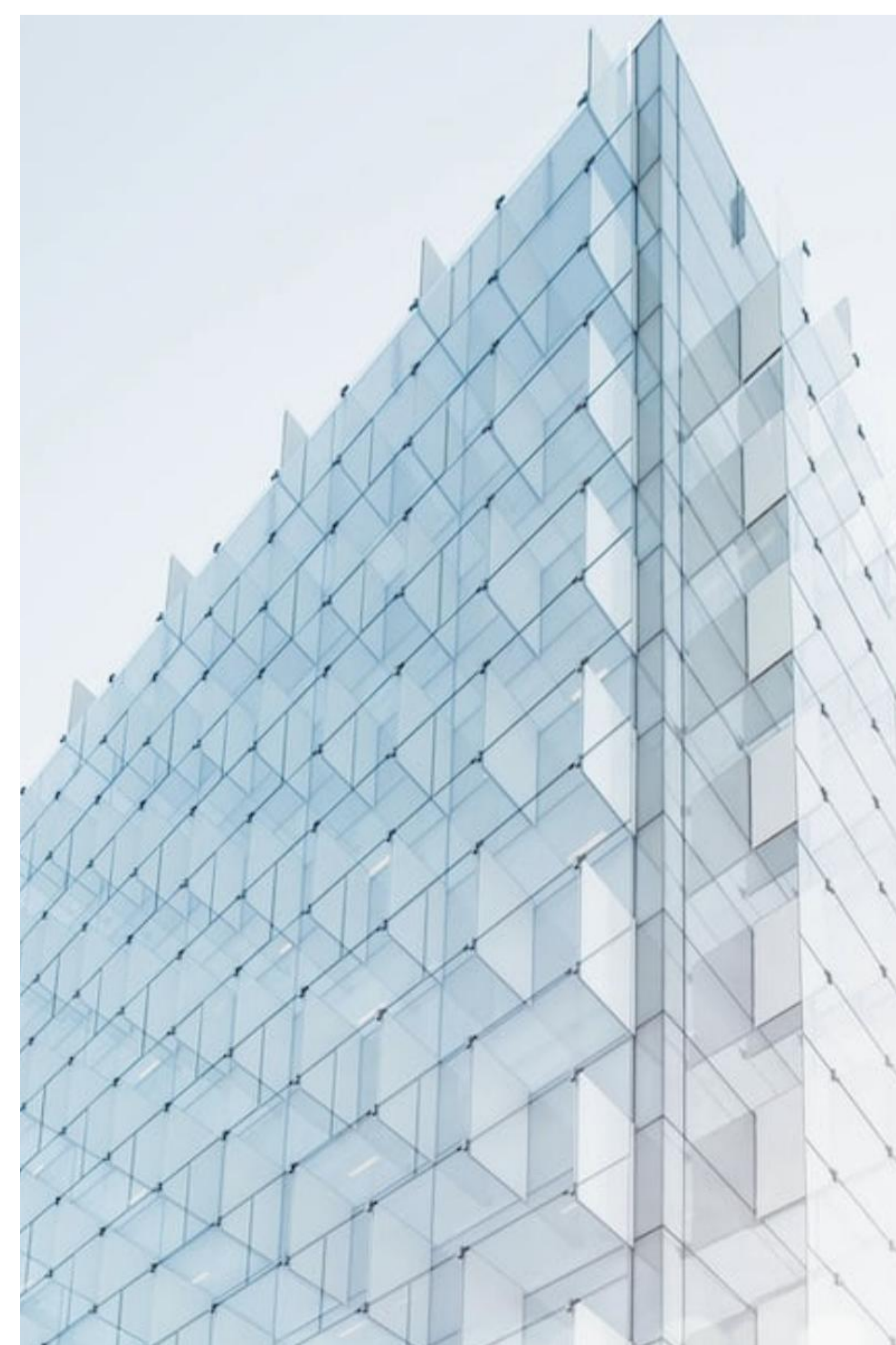
L'analyse ESG

Une analyse extra-financière à forte valeur ajoutée

La prise en compte des critères environnementaux, sociaux et de gouvernance en matière de placement demande une analyse approfondie et permet d'avoir une vision plus précise des opportunités d'investissement.

Les paramètres ESG, sont des outils de performance durable, qui permettent d'évaluer les risques et la qualité des actifs dans lesquels investir.

Une démarche spécifique doit être mise en place pour sélectionner les meilleurs fonds durables et pérenniser les investissements dans la durée.



Processus de sélection ESG

Afin de sélectionner les investissements, un processus de sélection intégrant des critères extra-financiers est mis en place.

Stratégie d'investissement

Choix d'un marché cible (ciblage géographique, sectoriel ou thématique)

Analyse

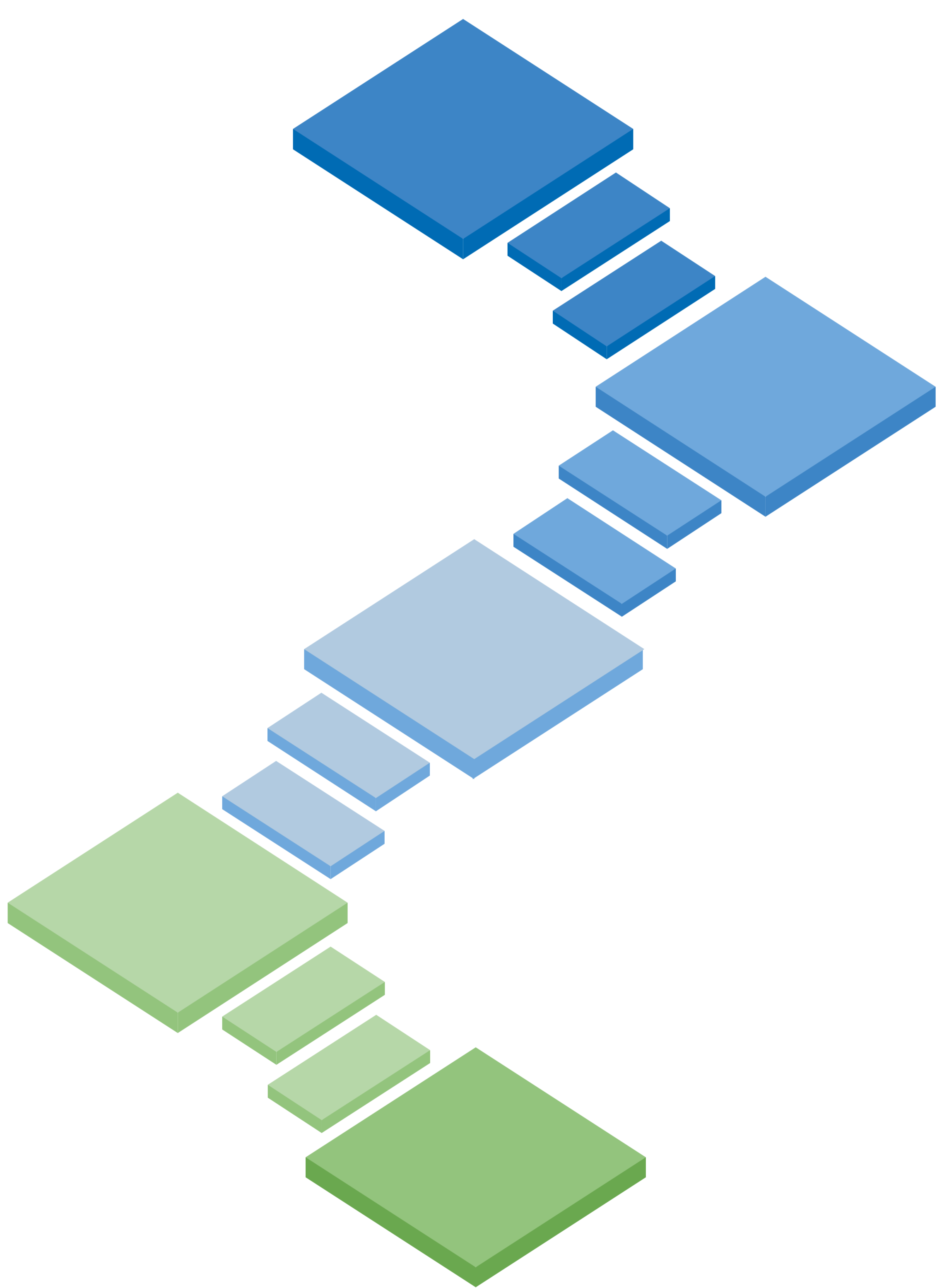
Analyse des sociétés ayant les meilleures notations ESG

Exclusion

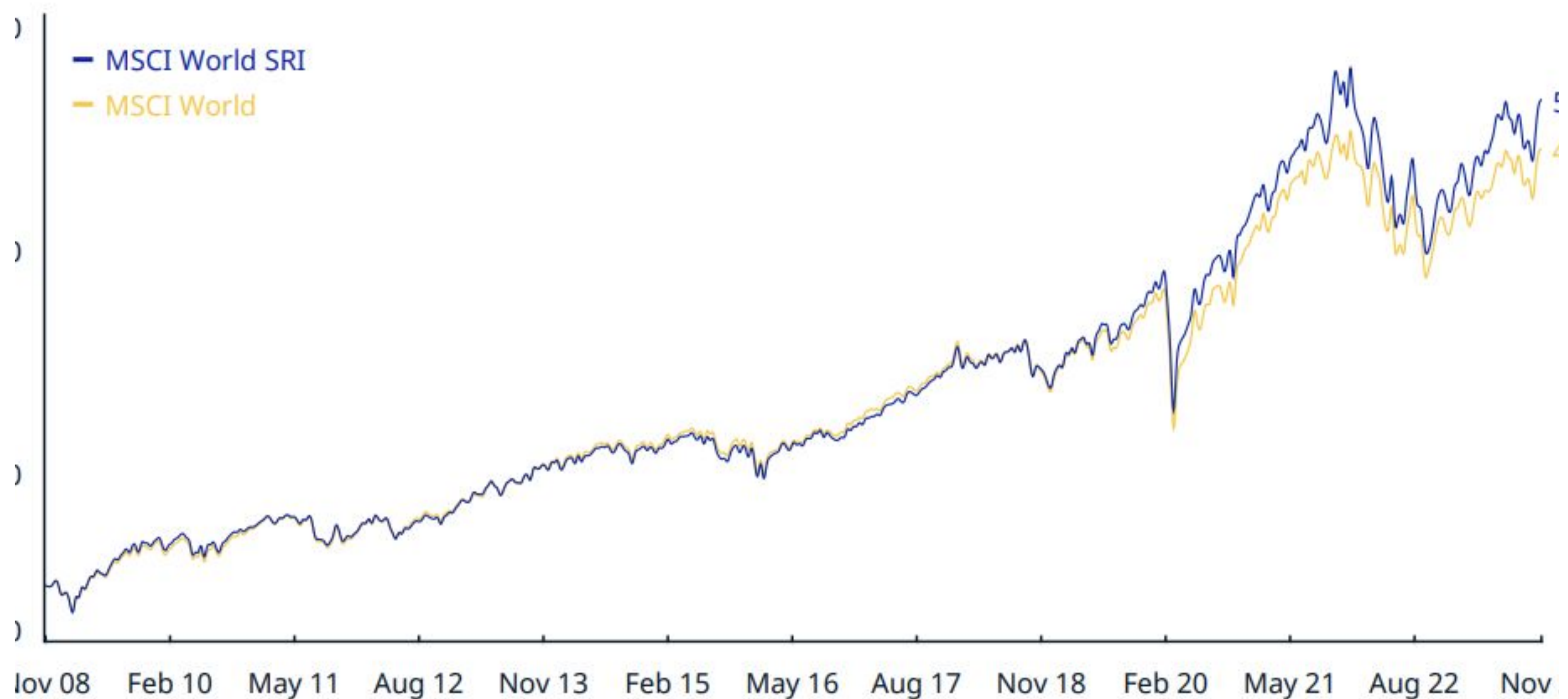
Exclusion des secteurs controversés (Armes, alcool, tabac, pornographie...)

Sélection

Choix des investissements suivant différentes stratégies de gestion (stock picking, gestion value ou growth)



Une surperformance dans la durée



L'ISR un facteur de performance durable

Entre 2008 et 2023, les indices mondiaux ISR, tels que le MSCI World SRI (ISR) et le MSCI Europe SRI (ISR), ont constamment affiché des performances supérieures à leurs indices classiques respectifs. En 2021, la surperformance est notable, avec une hausse de +20% pour le MSCI World Index et de +10% pour le MSCI Europe SRI Index.

Selon une étude du Forum de l'investissement durable (FIR) et de l'École Polytechnique publiée en 2020, 62% des fonds ISR surpassent leurs équivalents "classiques" et cette tendance s'observe dans diverses classes d'actifs, notamment les actions, les obligations, les produits diversifiés et les fonds monétaires.

La gestion des risques



Les investissements ESG moins risqués que les placements classiques

Les fonds ISR présentent fréquemment un profil de risque inférieur, caractérisé par une moindre volatilité par rapport aux fonds "classiques".

Selon l'étude du Forum de l'investissement durable (FIR) et de l'École polytechnique, 49% des fonds ISR affichent un niveau de risque et de volatilité inférieur à celui du marché. Les supports de placements sélectionnés pour ces portefeuilles démontrent un engagement accru envers la responsabilité environnementale et sociale.

Quelles sont les risques d'une controverse ?

Une controverse au sein d'une entreprise se produit lorsque des questions litigieuses, des désaccords ou des problèmes éthiques suscitent des débats intenses et des opinions divergentes parmi les employés, les actionnaires, ou le public. Ces controverses peuvent concerner divers aspects tels que la gestion, les pratiques commerciales, l'éthique professionnelle, ou d'autres sujets qui ont un impact sur la réputation et le fonctionnement de l'entreprise.

Les risques de controverses



En mai 2018, Bayer conclut l'acquisition de Monsanto malgré plusieurs litiges en cours. Les premières condamnations surviennent en juin 2018 et mars 2019, alimentant les inquiétudes quant à d'éventuelles actions collectives. En avril 2019, 55% des actionnaires expriment leur désaccord en votant contre la stratégie de la direction générale du groupe.



Le 24 janvier 2022, un article paru dans « Le Monde » révèle des extraits du livre « Les fossoyeurs » rédigé par Victor Castanet après une enquête de trois ans. Le livre dénonce une négligence systématique de la part de l'opérateur français de maisons de retraite, Orpea. En conséquence, les actions d'Orpea ont subi une chute de 60% en environ deux semaines, entraînant une perte de valeur boursière d'environ 1,5 milliard d'euros. Suite à ces événements, le PDG a été licencié, et une enquête du gouvernement français est actuellement en cours.

An aerial photograph of a river winding through a forest. The water is a clear, light blue color, contrasting with the surrounding green and autumn-colored trees. The river flows from the top left towards the bottom right. The forest on the left has trees with orange and red leaves, while the forest on the right is mostly green. The overall scene is serene and natural.

4

Le marché de l'investissement responsable.

Certification et labels

Quels sont les 3 principaux labels français ?

Les labels français offrent un premier niveau de garantie concernant la prise en compte des critères ESG et d'objectifs en matière de développement durable.



LE LABEL ISR

Le label ISR, ou Investissement Socialement Responsable, est attribué à des produits financiers, tels que des fonds d'investissement, qui intègrent des critères environnementaux, sociaux et de gouvernance (ESG) dans leur processus de sélection.



GREENFIN

Le label Greenfin atteste de la qualité écologique des fonds d'investissement et cible les acteurs financiers engagés dans des pratiques transparentes et durables pour le bien commun. Une caractéristique distinctive du label est son exclusion des fonds investissant dans le secteur du nucléaire et des énergies fossiles.

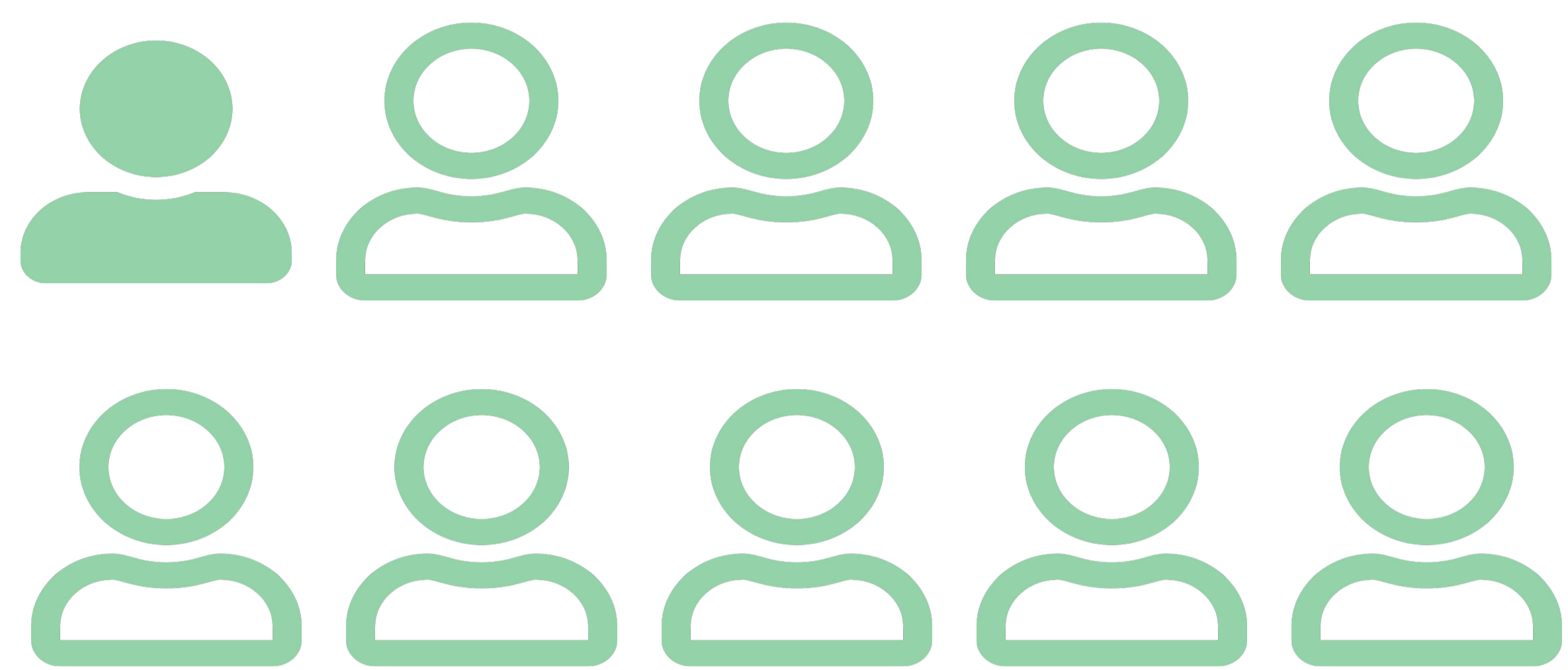


FINANSOL

Ce label assure que l'épargne investie contribue réellement au financement d'activités génératrices d'utilité sociale et environnementale comme l'accès à l'emploi, au logement, le soutien à l'agriculture biologique et aux énergies renouvelables ou encore à l'entrepreneuriat dans les pays en développement.

Les Français et la finance durable

Quels sont les besoins en matière
d'investissement responsable ?



1 Français sur 10
s'est vu proposer un fonds
ISR

60%
des Français
accordent de
l'importance à l'ISR



65%
Pensent que le
conseiller est le
mieux placé pour
investir sur l'ISR

Le marché en chiffres

L'Europe reste en avance sur le marché des fonds ESG et de l'ISR.

2,8 Mrd \$

Encours sous gestion mondiale des fonds ESG

Sources Morningstar - Juin 2023



84%

Part de marché de l'Europe

Avec 2.268 milliards de dollars, l'Europe reste leader en matière d'investissement responsable.

+17%

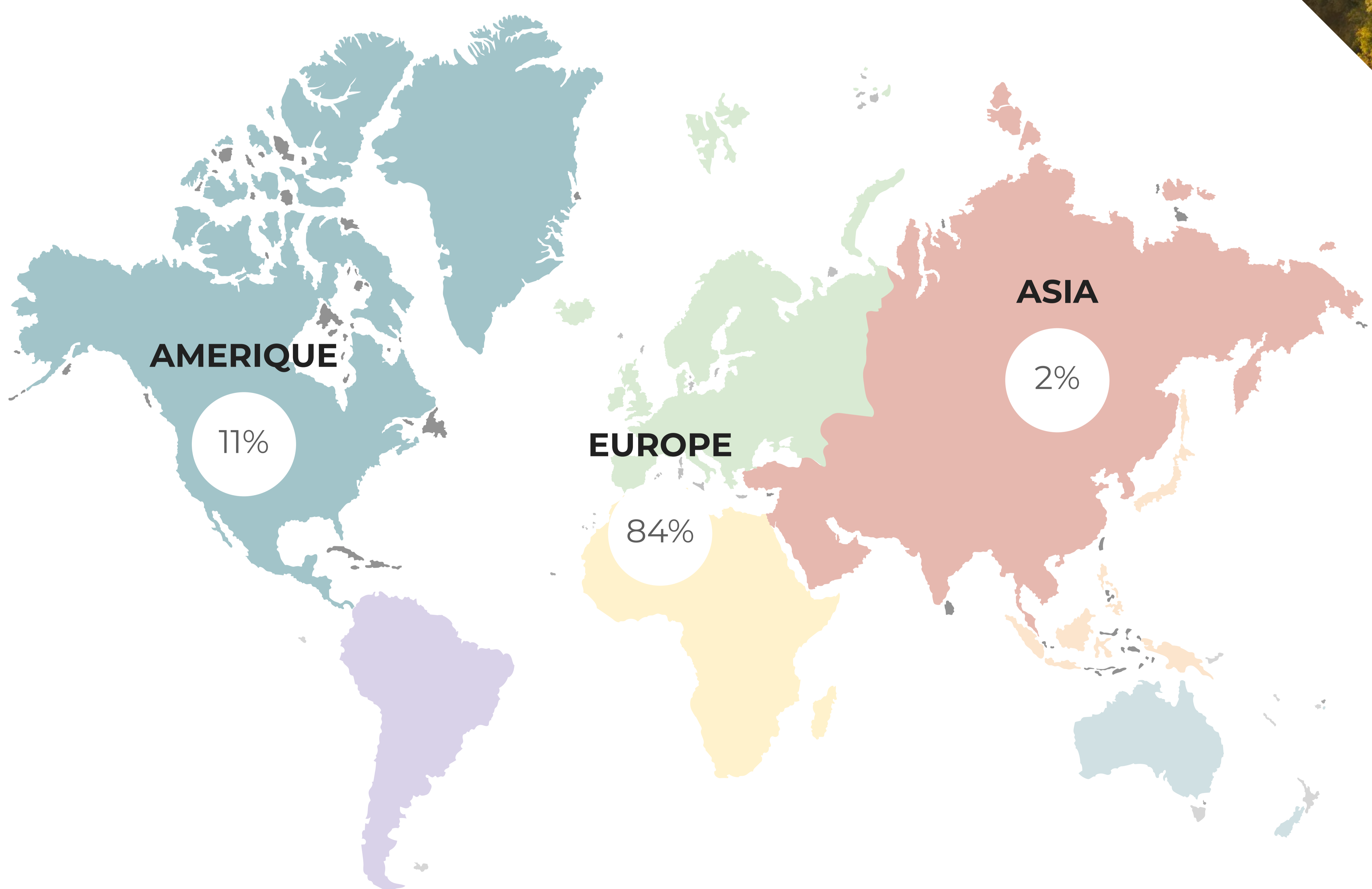
Progression des actifs sous gestion sur 1 an

Progression des encours sous gestion de juin 2022 avec 2,47 Mrd \$ à juin 2023 avec 2,8 Mrd \$

Un marché dynamique et prometteur

Une forte progression au niveau mondial

La valeur des fonds durables a progressé de 9% pour atteindre 2,8 milliards de dollars au deuxième semestre 2023. L'Europe reste, selon la dernière étude de Morningstar, le marché le plus important avec 2.268 milliards de dollars, soit une part de marché de 84% fin juin 2023, contre seulement 11% pour les Etats-Unis et 2% pour l'Asie-Pacifique. L'Europe est également très dynamique et domine la collecte mondiale.



5

Les évolutions réglementaires.



Des objectifs réglementaires ambitieux



L'Europe cherche à offrir plus de transparence et à favoriser les flux financiers vers les activités compatibles avec ses ambitions climatiques.

L'objectif principal des actions menées par l'Union Européenne est de diminuer l'empreinte carbone sur la planète le plus rapidement possible. L'UE cherche donc à orienter l'argent des investisseurs vers des projets et des activités d'entreprises plus durables. La stratégie de développement durable vise 3 objectifs principaux :

1. Populariser le développement durable
2. Promouvoir la transparence sur le long terme
3. Réorienter les flux financiers vers l'investissement durable

Voici un aperçu des principales mesures mises en place par le gouvernement européen en faveur d'une économie plus vertueuse.

Un plan d'action réglementaire

Les étapes réglementaires européennes

La Loi Pact Janvier 2020

Demande aux assureurs de proposer au moins un fonds ISR, un fonds vert labellisé Greenfin et un fonds solidaire



Loi énergie climat Janvier 2020

Oblige les acteurs financiers à publier des informations sur l'intégration des critères ESG



SFDR Mars 2020

Impose aux sociétés de gestion de publier des informations sur leur méthodologie à travers 3 catégories (Articles 6,8 et 9)



Taxonomie verte Mai 2021

Classifie les activités économiques selon leur degré de durabilité en matière environnementale



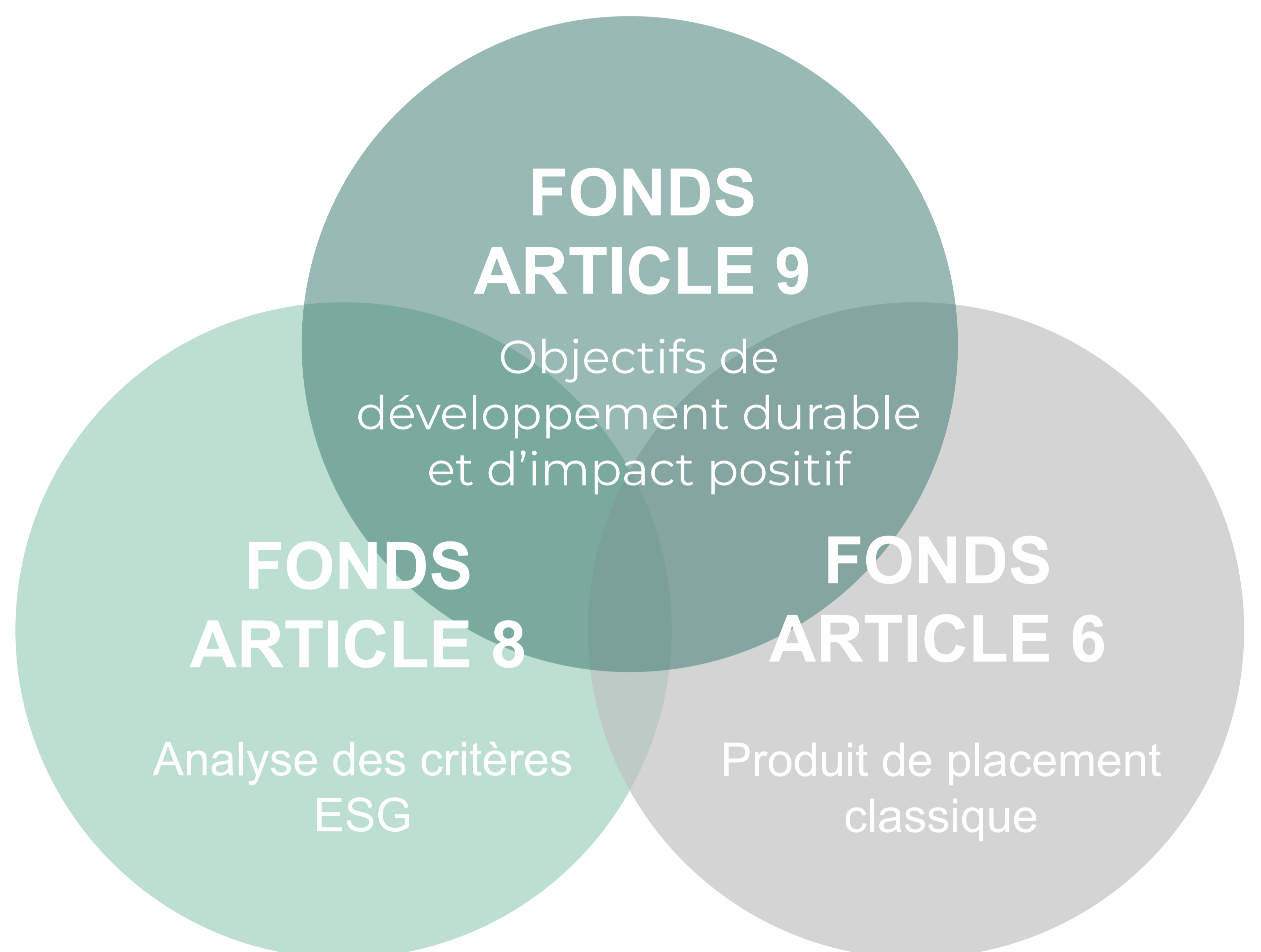
CSRD Janvier 2022

Vise à harmoniser la publication d'informations sur la durabilité par les entreprises et la qualité des données ESG

La classification des fonds

Le règlement SFDR et la classification de fonds ESG

Le SFDR vise à aider les investisseurs en leur offrant une information plus transparente concernant l'engagement des produits financiers au niveau environnementale ou sociale.



L'article 6 concerne les produits "classiques", ne comportant pas spécialement de démarche ESG au sein de leur stratégie.

L'article 8 désigne pour sa part les produits qui promeuvent des caractéristiques environnementales ou sociales. Il faut cependant que les entreprises dans lesquelles ces investissements sont réalisés aient des pratiques de bonne gouvernance.

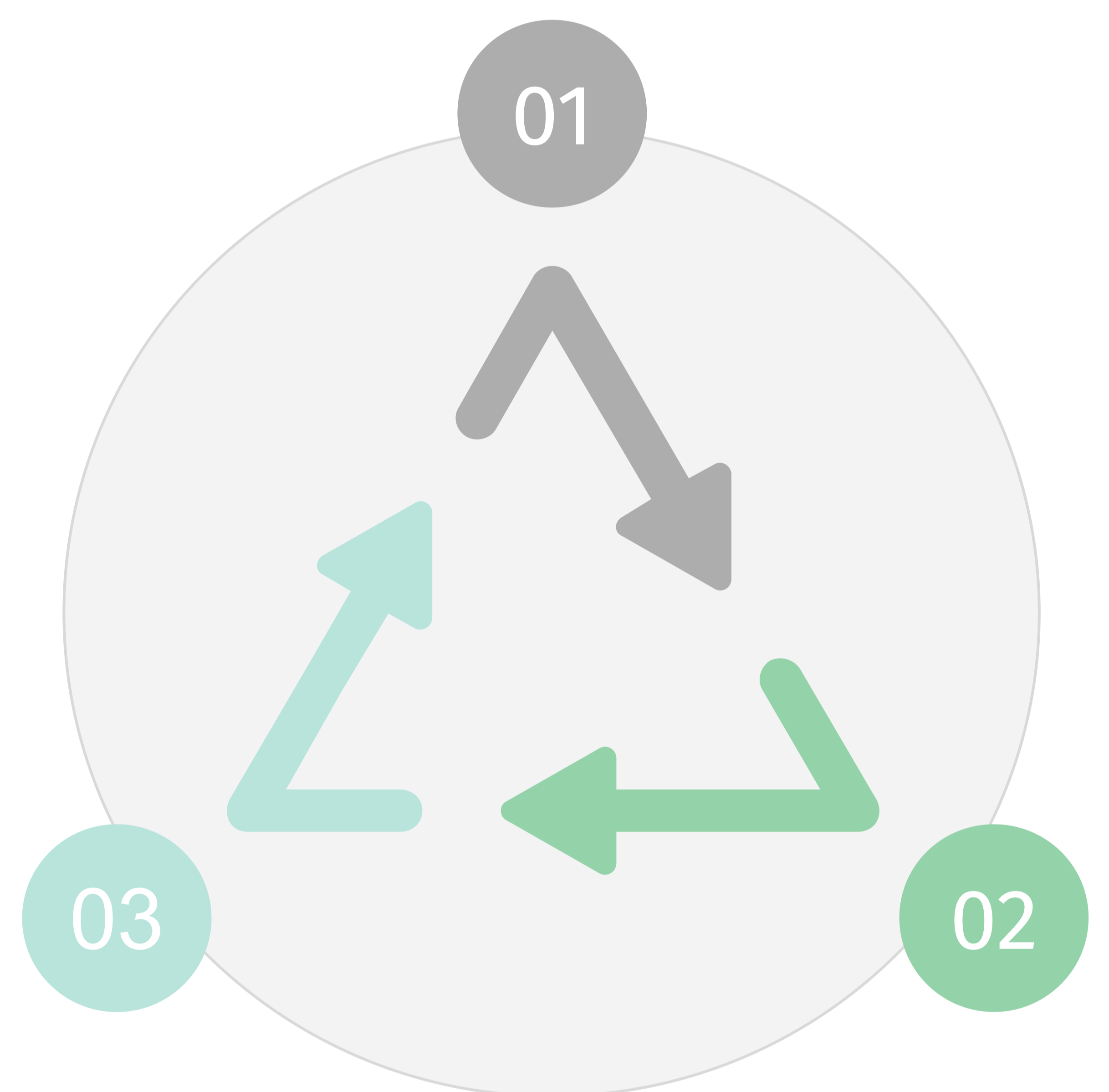
L'article 9 poursuit directement un objectif de développement durable mesurable. Ceux-là investissent dans une activité contribuant à un objectif social ou environnemental mesurable

La taxonomie verte

Objectifs et fonctionnement

La taxonomie verte de l'UE est un système de classification des activités économiques permettant d'identifier celles qui sont durables sur le plan environnemental.

1. ELIGIBILITE :
Est-ce que mes activités sont éligibles à la taxonomie verte ?
2. CONTRIBUTION ET IMPACT :
Est-ce que mes activités s'adaptent ou contribuent au changement climatique ?
Est-ce que j'affecte négativement un autre objectif environnemental ?
3. REPORTING :
Reporting financier avec des indicateurs-clés de performance (ICP) sur les activités alignées sur la taxonomie



Agora finance Gestion privée



Agora finance s'inscrit dans une démarche d'investissement socialement responsable pour sélectionner des solutions d'investissements durables, innovantes et personnalisées. Notre engagement, donner du sens à votre patrimoine.

Conseil en placement durable

Nous vous apportons notre expertise pour sélectionner en toute indépendance les meilleures solutions de placements durables. Notre approche globale et personnalisée, vous donne accès à des solutions sur-mesure.

Conseil juridique et fiscal

Notre vision transversale de la fiscalité, nous permet de vous accompagner dans la durée pour sélectionner et valider les stratégies d'ingénierie juridique et fiscale les plus pertinentes.

Conseil en immobilier

Notre service en immobilier d'investissement couvre la valorisation d'actifs, la transaction immobilière et la gestion locative. Notre parfaite connaissance du marché, nous permet de négocier pour vous les meilleures conditions de cession ou d'acquisition.

Conseil en financement

Nous vous proposons des solutions de financement de crédit adaptées à vos projets personnels ou professionnels. Vous bénéficiez d'un conseil impartial et de délais de financement très courts.

**VOUS SOUHAITEZ EN
SAVOIR PLUS ?**
CONTACTEZ NOS EXPERTS

CONTACT

AGORA FINANCE GESTION PRIVÉE
15, Bd Malesherbes 75008 PARIS
+33 1 711 839 37
Contact@agorafinance.fr
www.agorafinance.fr